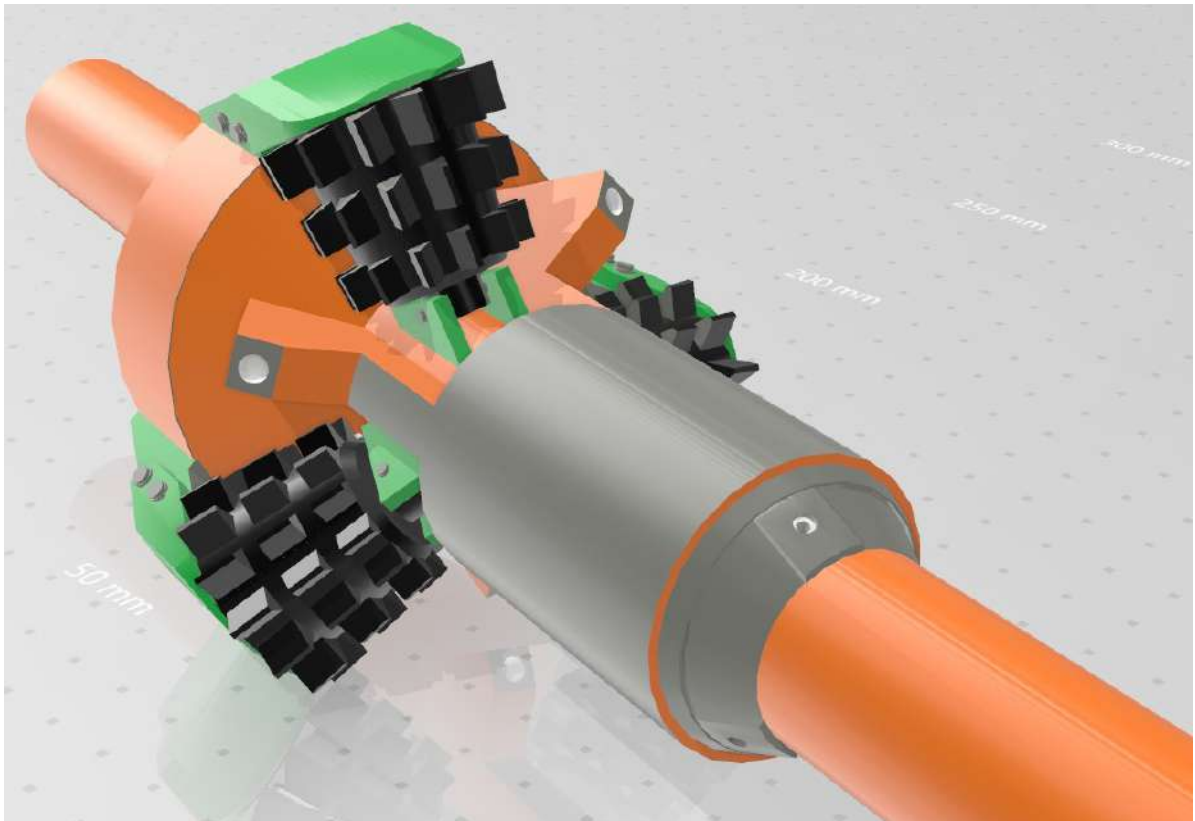
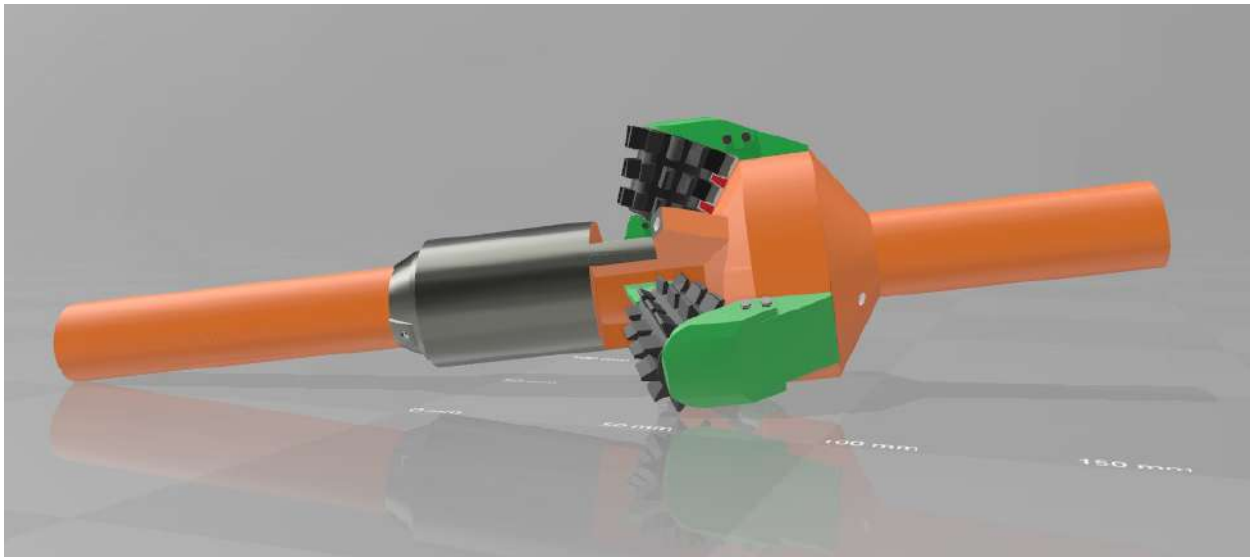


РШ-400/170

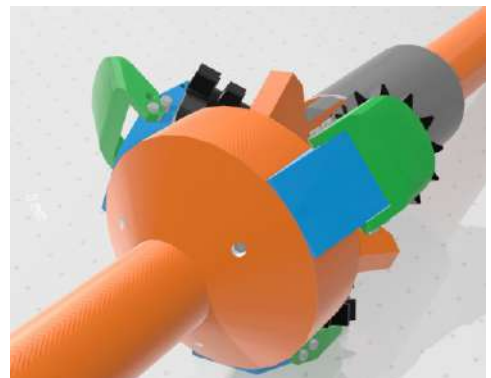
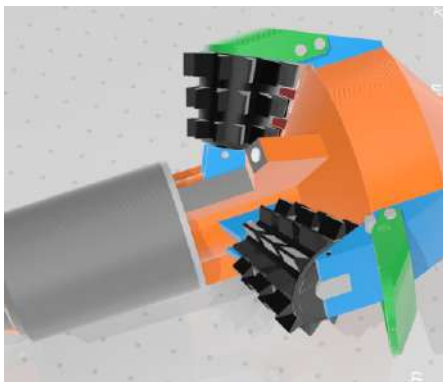
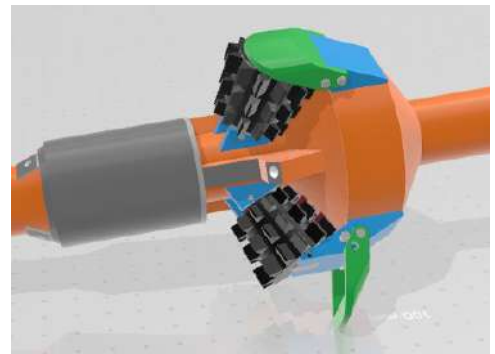
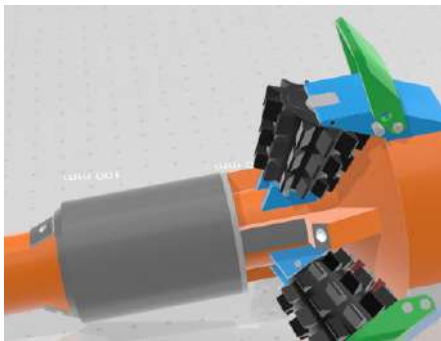
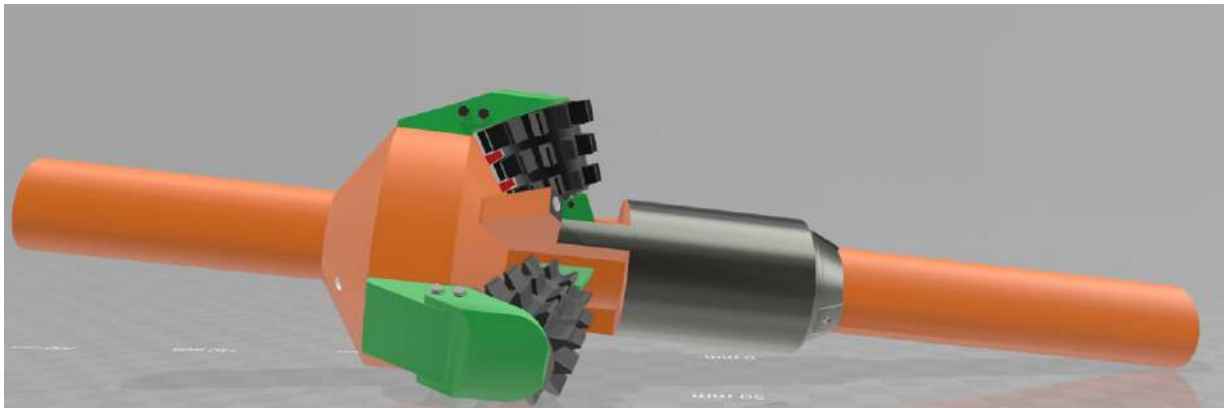
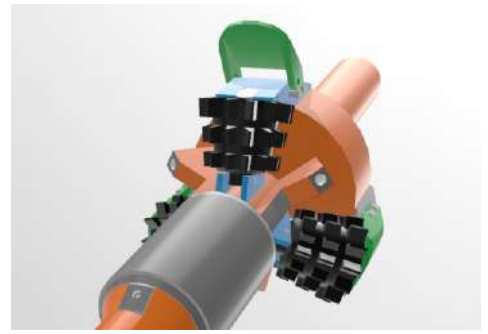
(защитная колодка)





РШ-400/170





Расширитель РШ-400/170

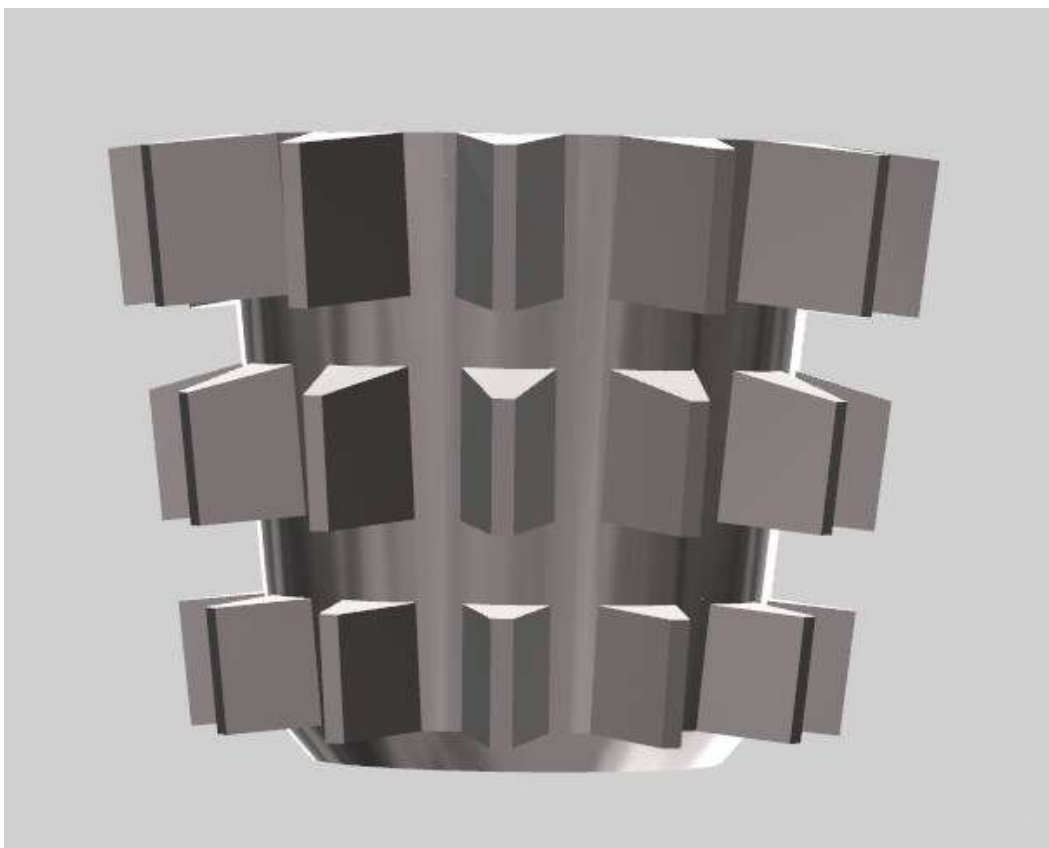
Диаметр расширителя – 400 мм; Диаметр центратора-170 мм; Диаметр вала расширителя – 108/52 мм; Длина расширителя – 1450 мм; Длина центрирующего цилиндра - 220 мм; Резьба муфта-муфта – 3-86; Шарошки с фрезерованным типом вооружения – высота зубьев -20 мм; Угол при вершине зуба-40 град; Угол атаки расширителя-24 град; Для мягких – средних пород; Вес расширителя – 7кН; Крутящий момент-10кНм; Нагрузка-150 кН; Скорость вращения -24 об/мин; Каналы под насадки – 18 шт.

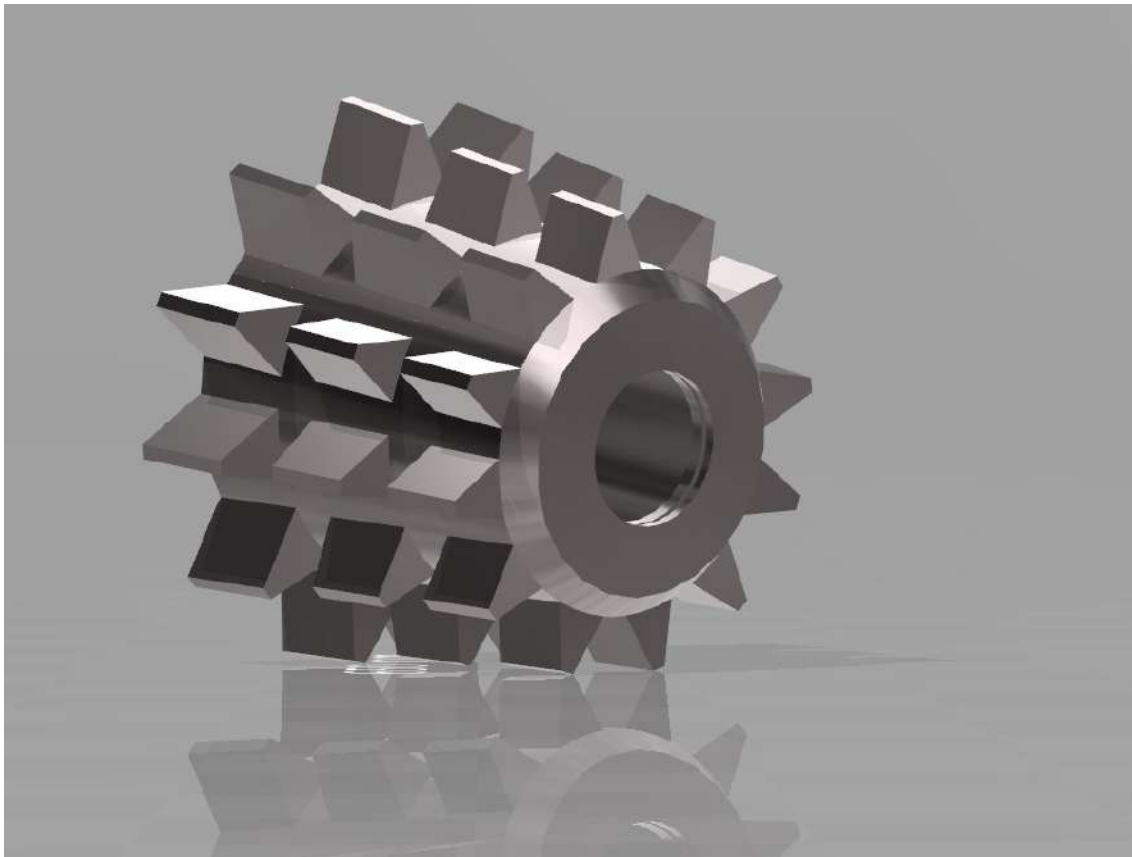
Подшипники – (на периферийных участках шарошки парная установка серийных однорядных радиально-упорных шарикоподшипника) + (в центральной части 2 серийных игольчатых радиальных подшипника или подшипники скольжения).

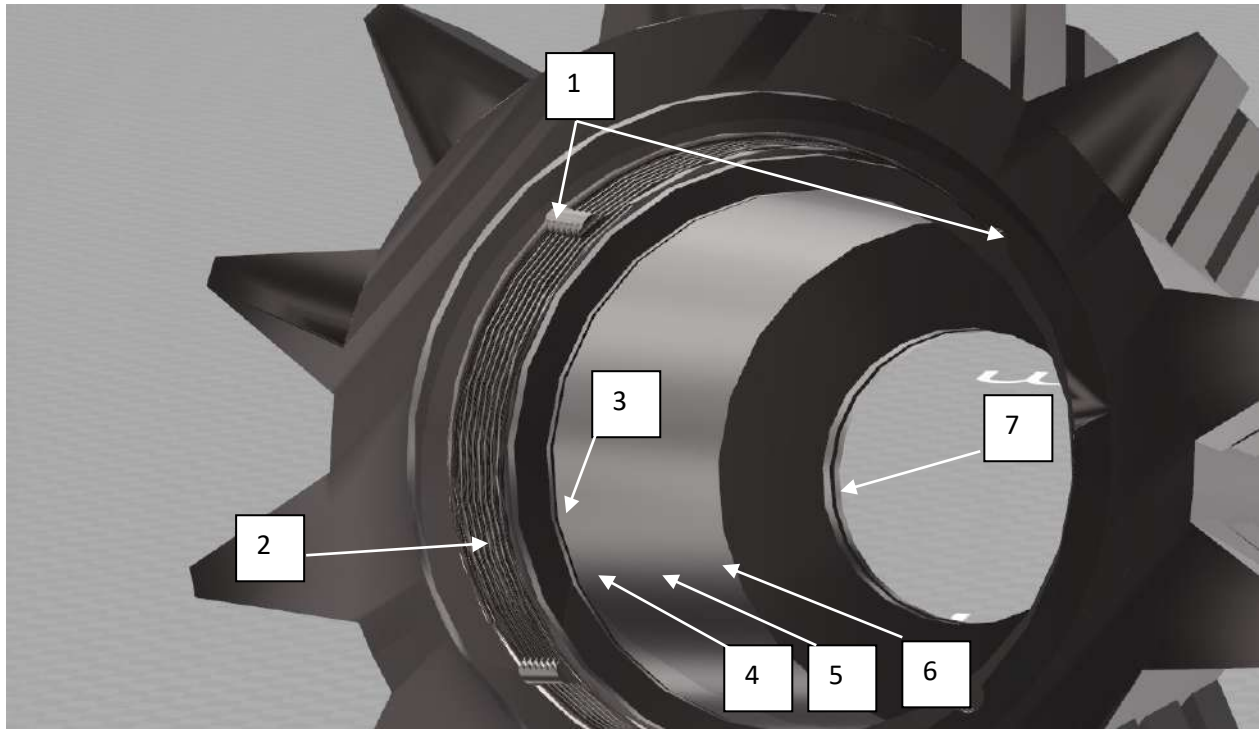
Смазка - полужидкая. Демпфер. Шарошки 3шт.- сменные.

Колодки защитные 3шт.-сменные. Уплотнение – резина NBR.

Шарошка







1-цилиндрические выточки под дуговую шпонку;

2-резьба под резьбовую крышку для создания предварительного натяга в паре (верхнего и нижнего) шариковых радиально-упорных подшипников;

3-канавка под пластинчатое пружинное стопорное кольцо (фиксирует на горячую посадку 2 игольчатых подшипников +2 регулировочных кольца+ внешнее кольцо нижнего шарикового радиально-упорного подшипника);

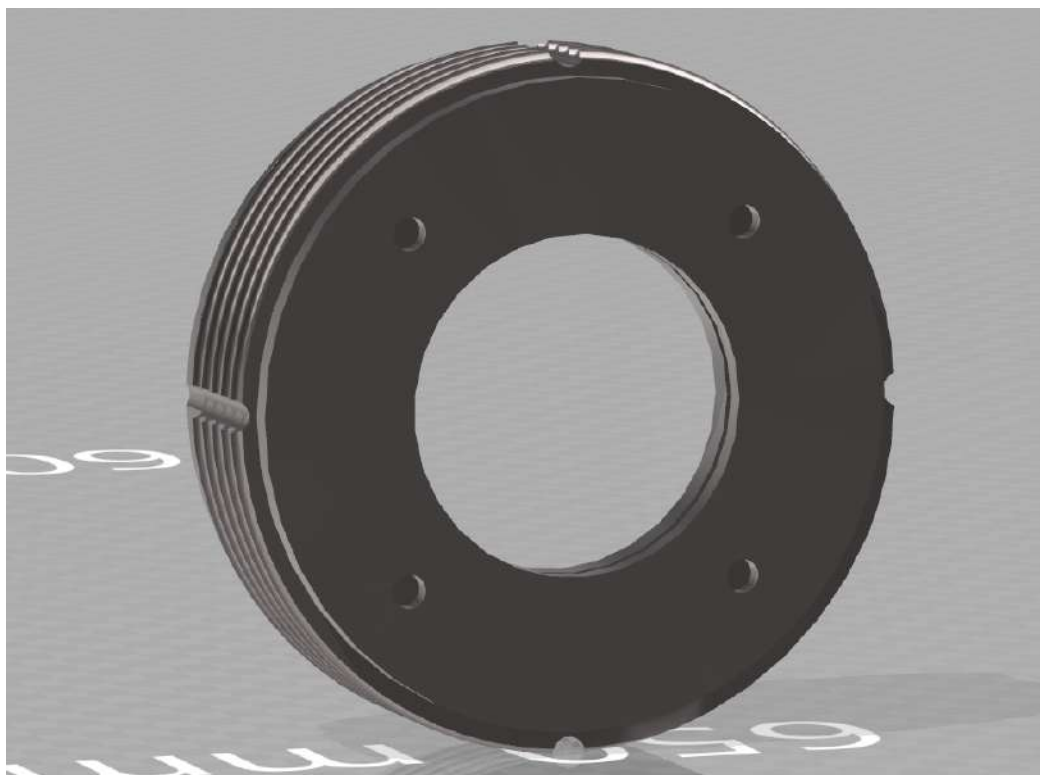
4- расточка под 1-й игольчатый роликоподшипник +регулировочное кольцо;

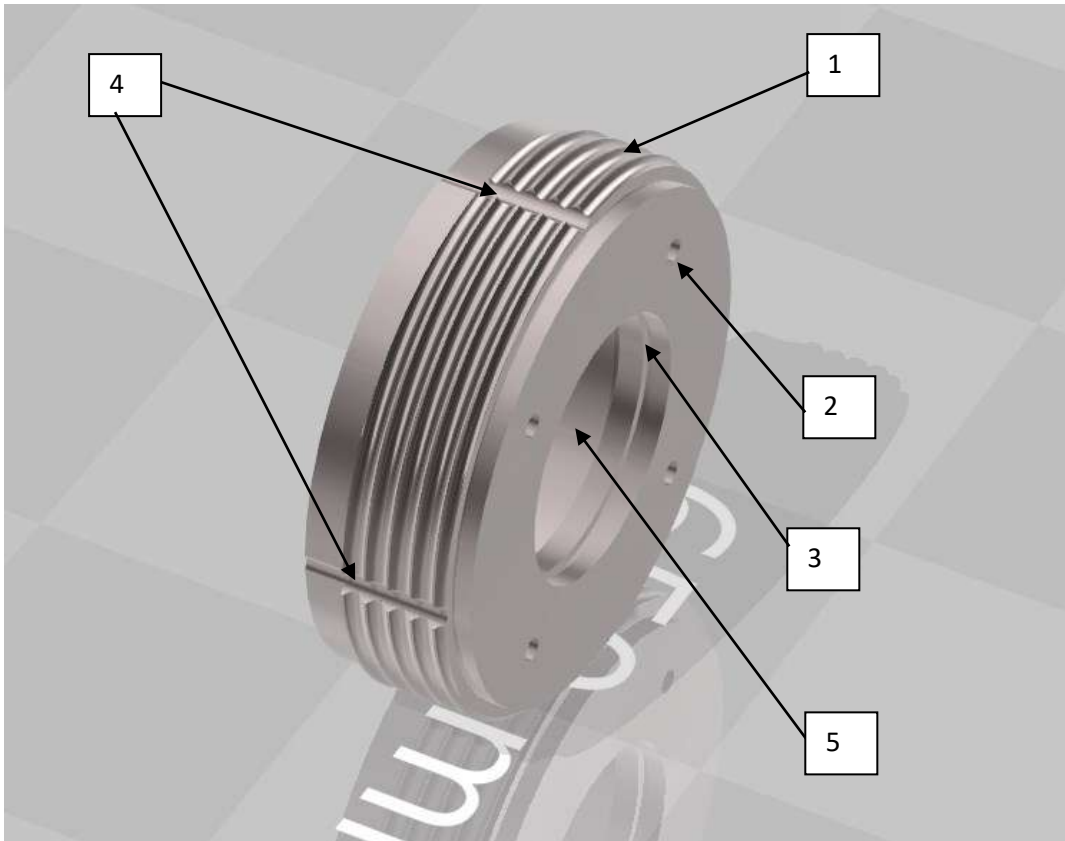
5- расточка под 2-й игольчатый роликоподшипник +регулировочное кольцо;

6 - расточка под внешнее кольцо шарикового однорядного радиально-упорного подшипника;

7-канавка под нижнее уплотнительное резиновое кольцо (NBR).

Резьбовая крышка





1-резьба под шарошку;

2-монтажные отверстия;

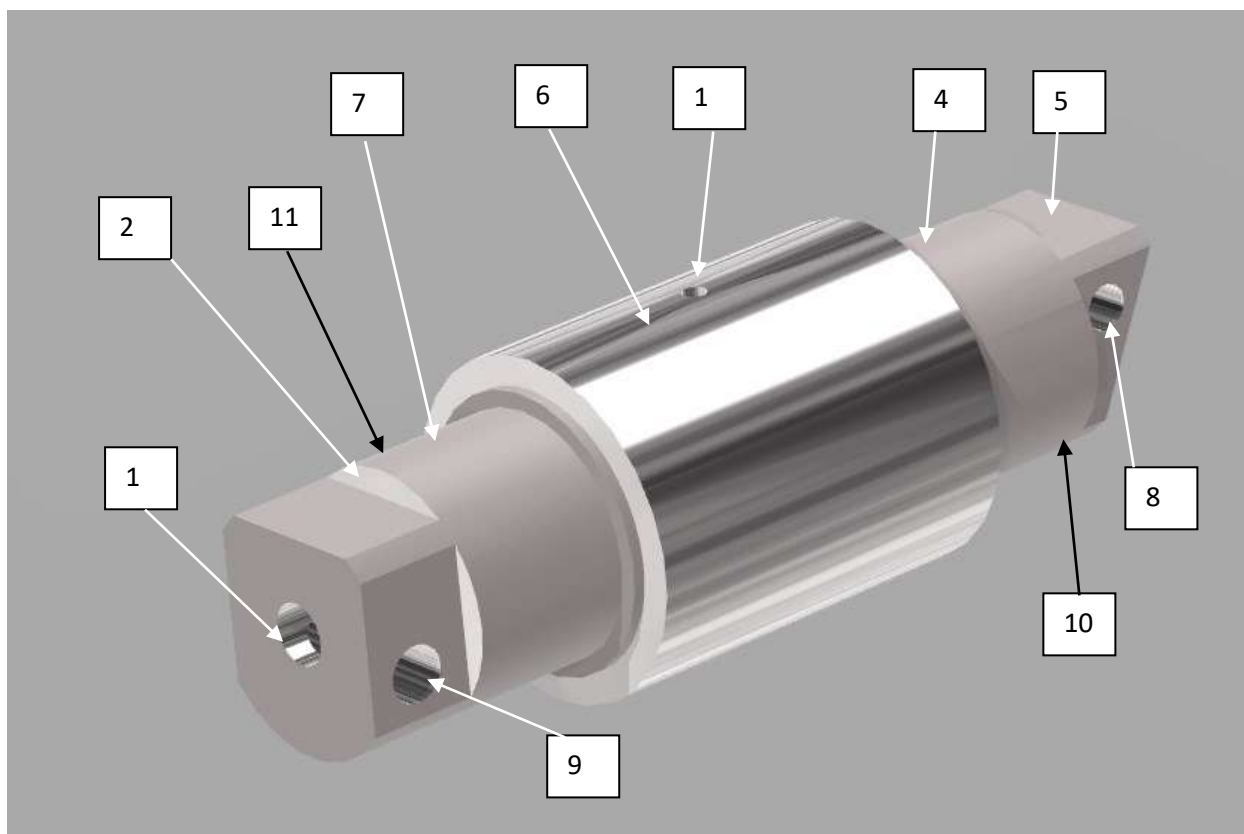
3- канавка под верхнее уплотнительное резиновое кольцо (NBR);

4-цилиндрические выточки под дуговую шпонку.

5 – расточка под внешнее кольцо шарикового однорядного радиально-упорного подшипника;



Вал шарошки в сборе с втулкой для игольчатого подшипника качения



1- цилиндрическая выточка под демпфер;

2- посадочные сегменты;

3- трехгранная обработка вала под нижний держатель;

4 - расточки под внутреннее кольцо **верхнего** шарикового однорядного радиально-упорного подшипника;

5- пятигранная обработка вала под верхний держатель;

6- внутренняя втулка игольчатого подшипника качения;

7 – расточка под внутреннее кольцо **нижнего** шарикового однорядного радиально-упорного подшипника;

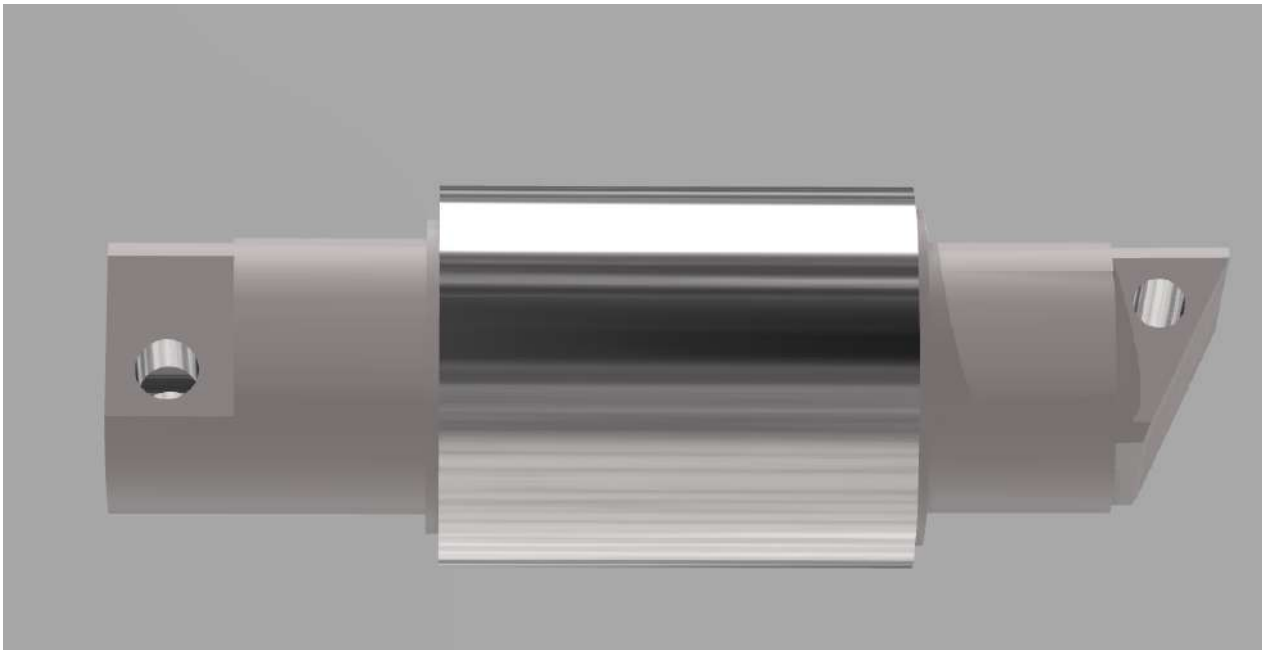
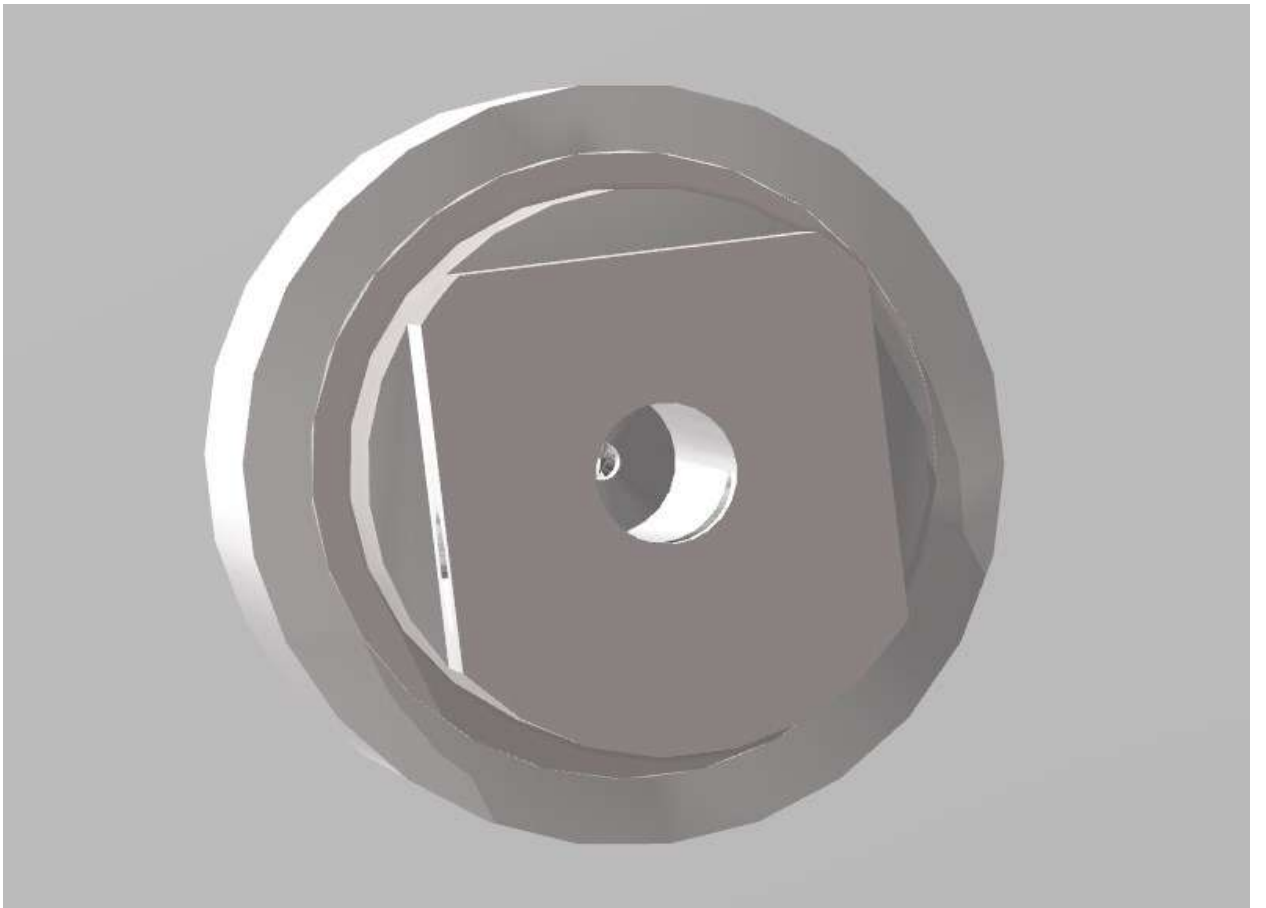
8- отверстие под штифт верхнего держателя;

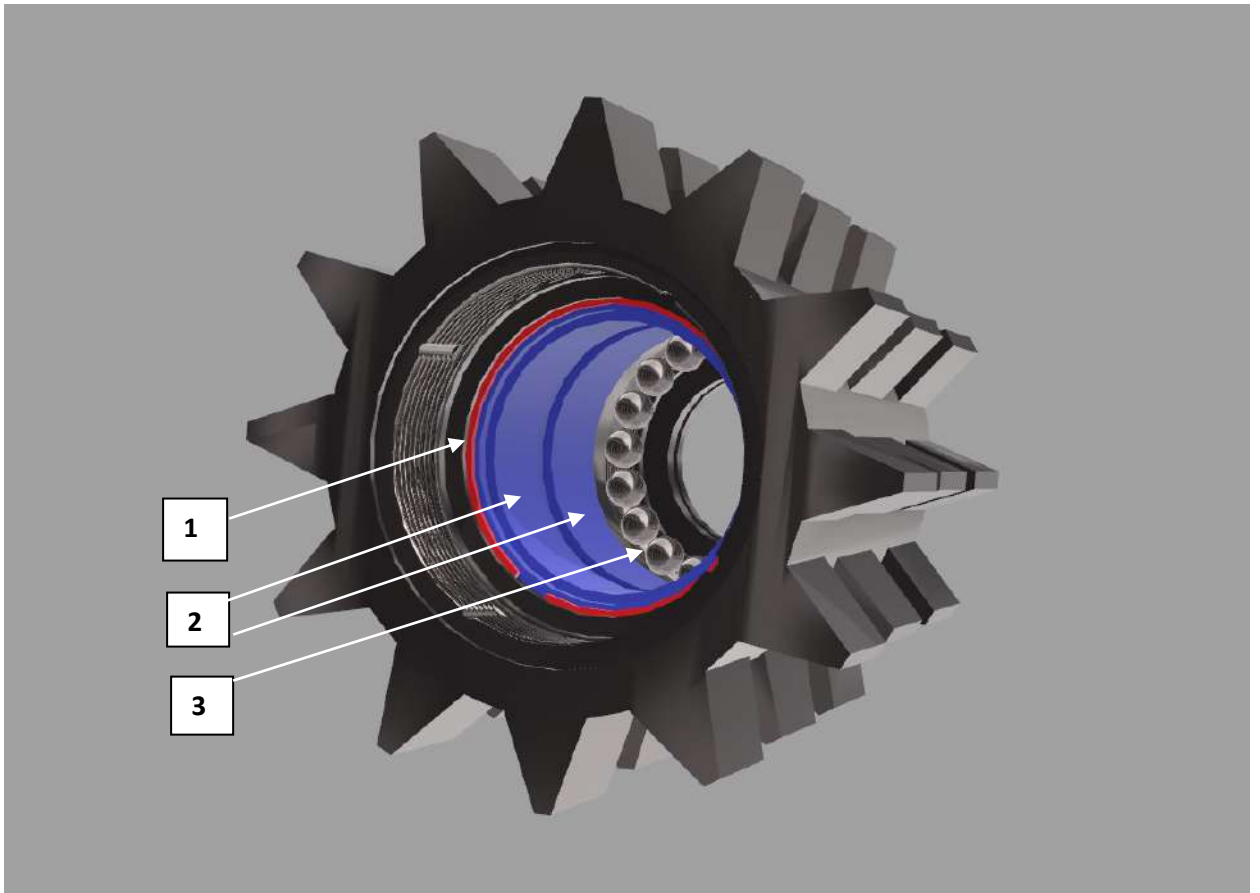
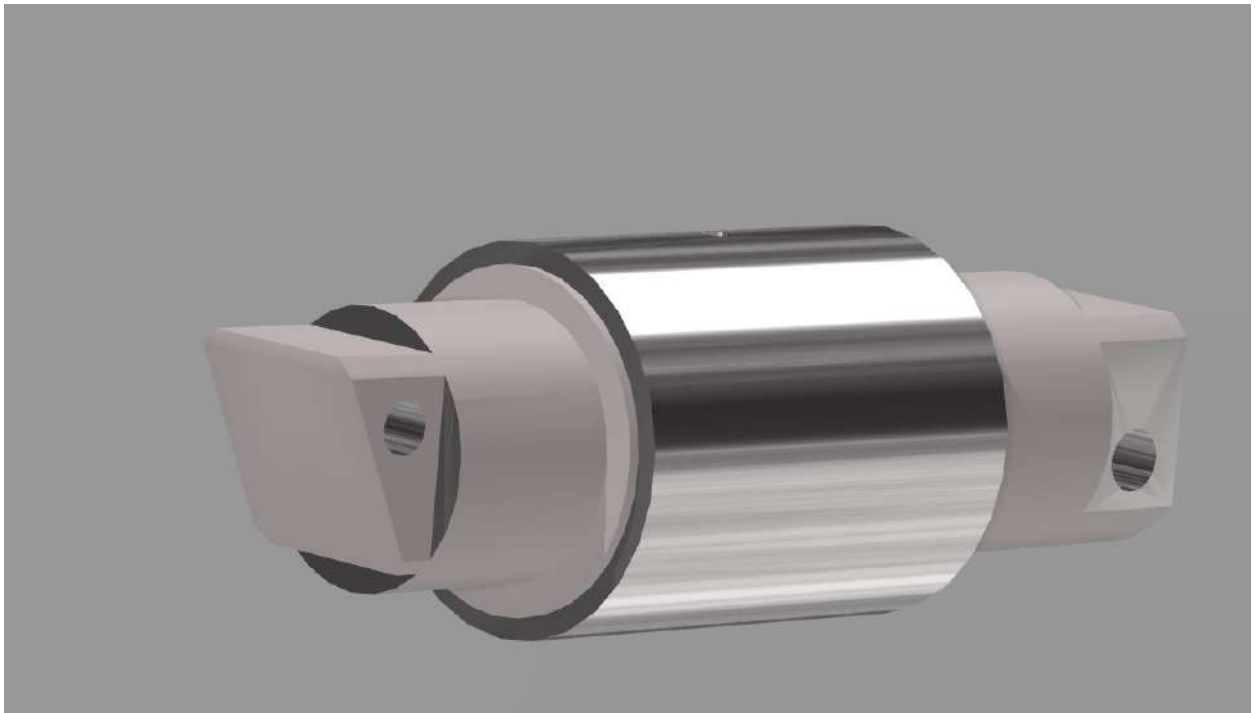
9- отверстие под штифт нижнего держателя;

10,11 – расточка и обработка участков вала под работу уплотнительного резинового кольца NBR.

Вал шарошки не подвергать термообработке.

X-образная установка периферийных упорных шарикоподшипников. Угол контакта подшипника 40 град.

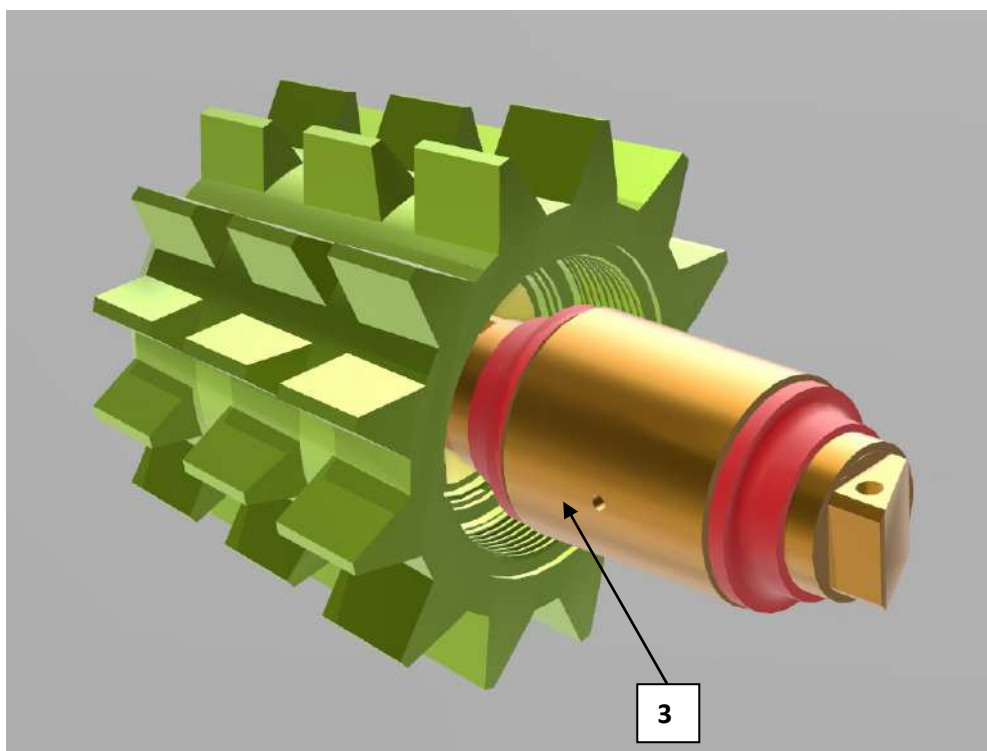
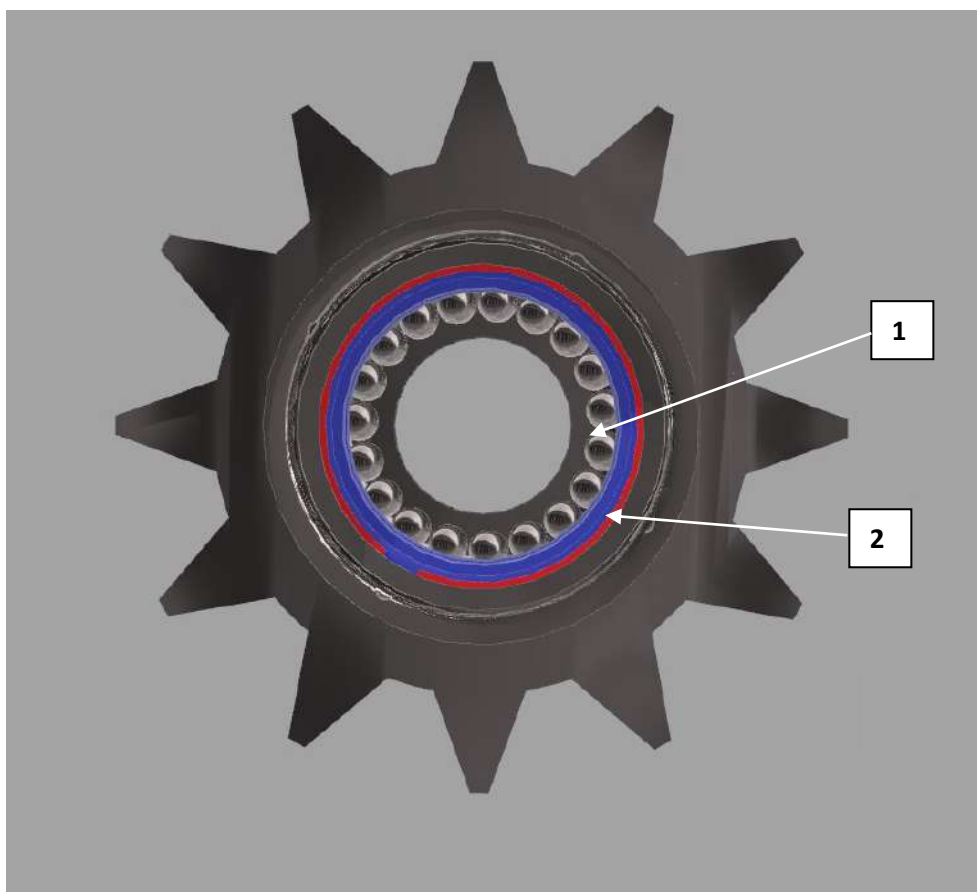




1- пластинчатое пружинное стопорное кольцо.

2-подшипники скольжения (2шт) выполняются по габаритным размерам игольчатого подшипника (4024108 ГОСТ 4657 – 52x68x28 мм)

3- внешнее кольцо и шарики однорядного радиально-упорного подшипника 7008-ВТVP (40x68x15 мм);



1-нижний радиально-упорный подшипник 7008-ВТVP

2-подшипники скольжения

3-вал с внутренними кольцами радиально-упорных подшипников 7008-ВТVP

